



Ayuntamiento de  
Molina de Segura

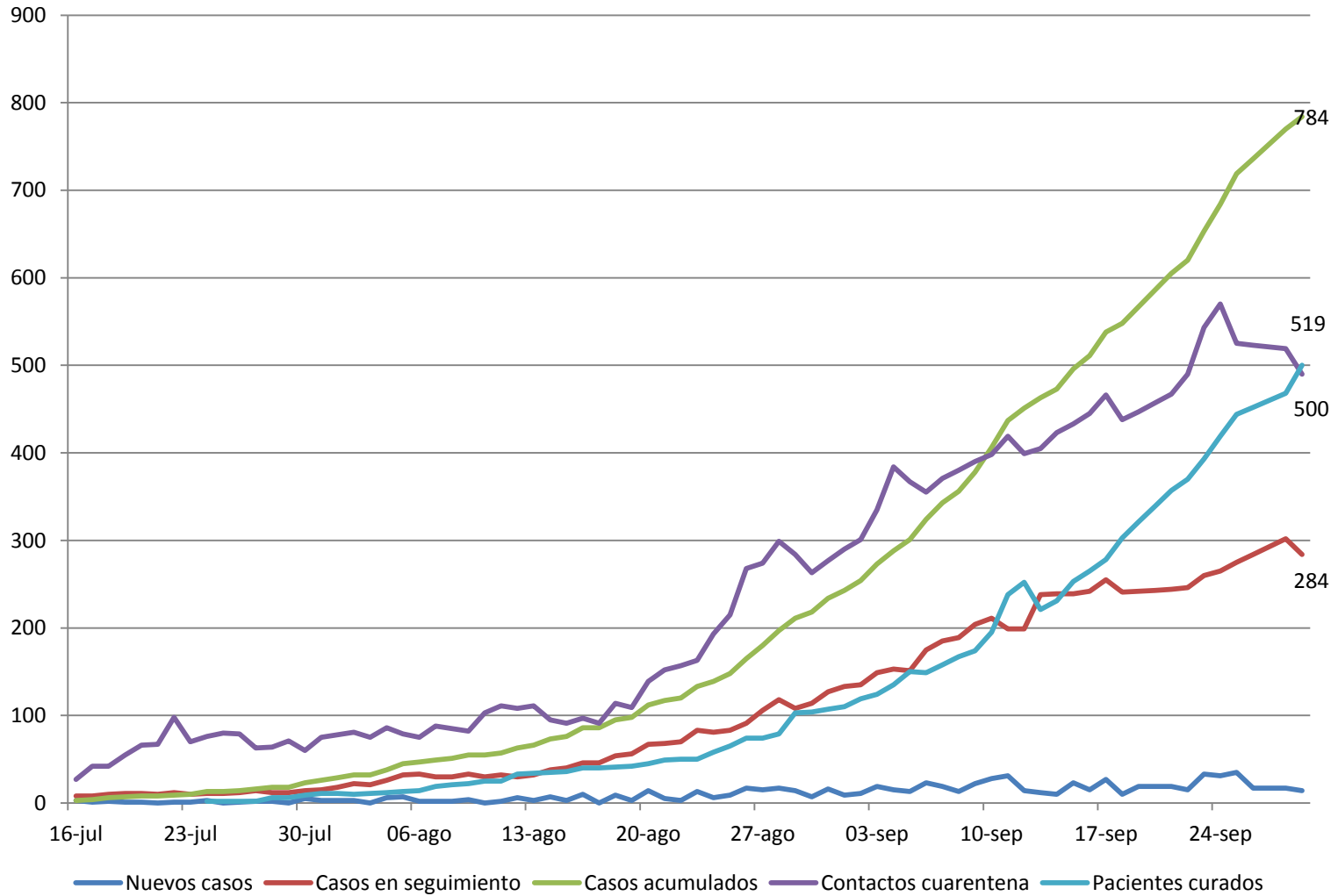


# Informe evolución epidemia Covid-19 en Molina de Segura.

29 de Septiembre de 2020

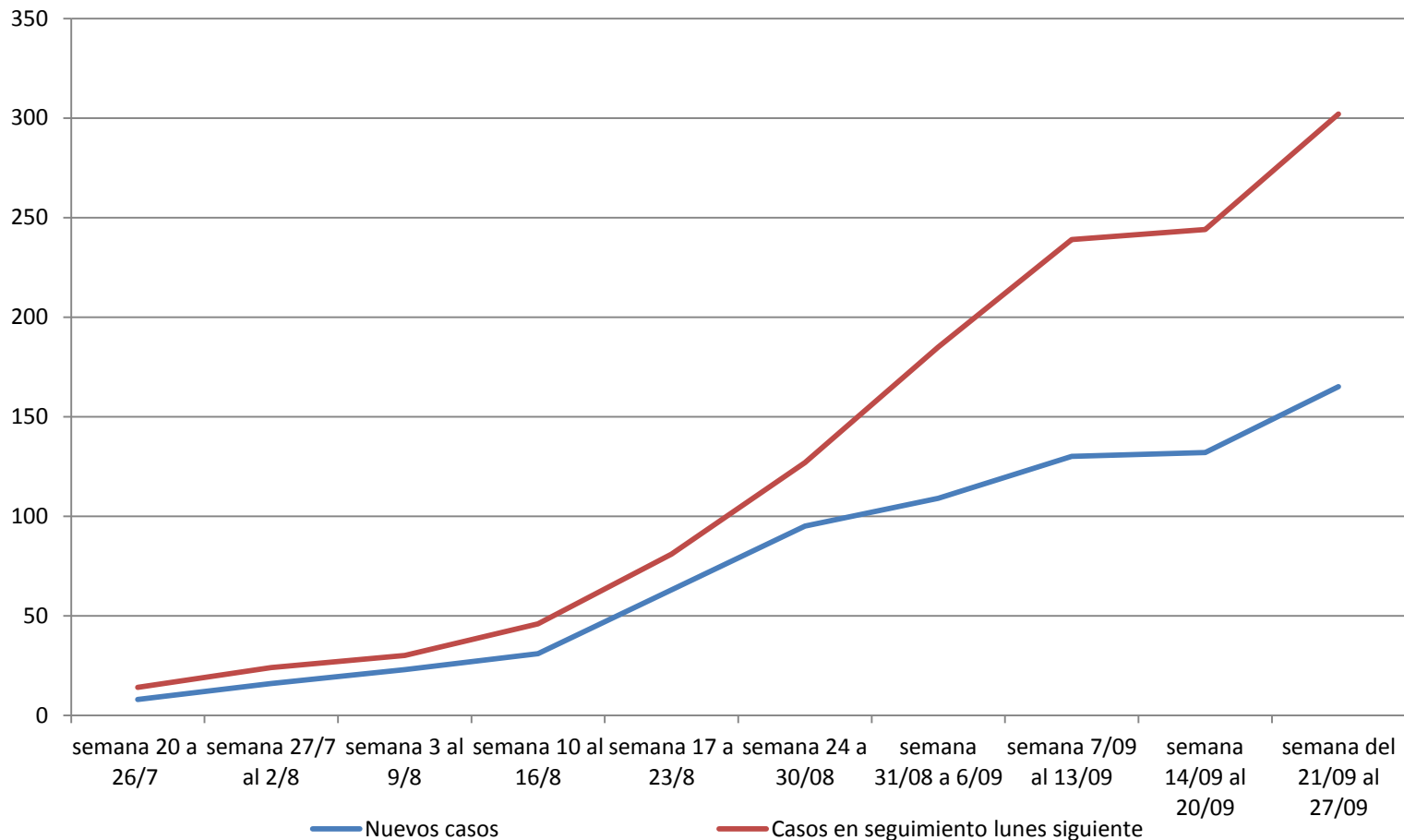
Comité Técnico Científico Covid-19 Molina de Segura

# Molina de Segura. Casos a partir del 16 de Julio hasta el 29 de Septiembre



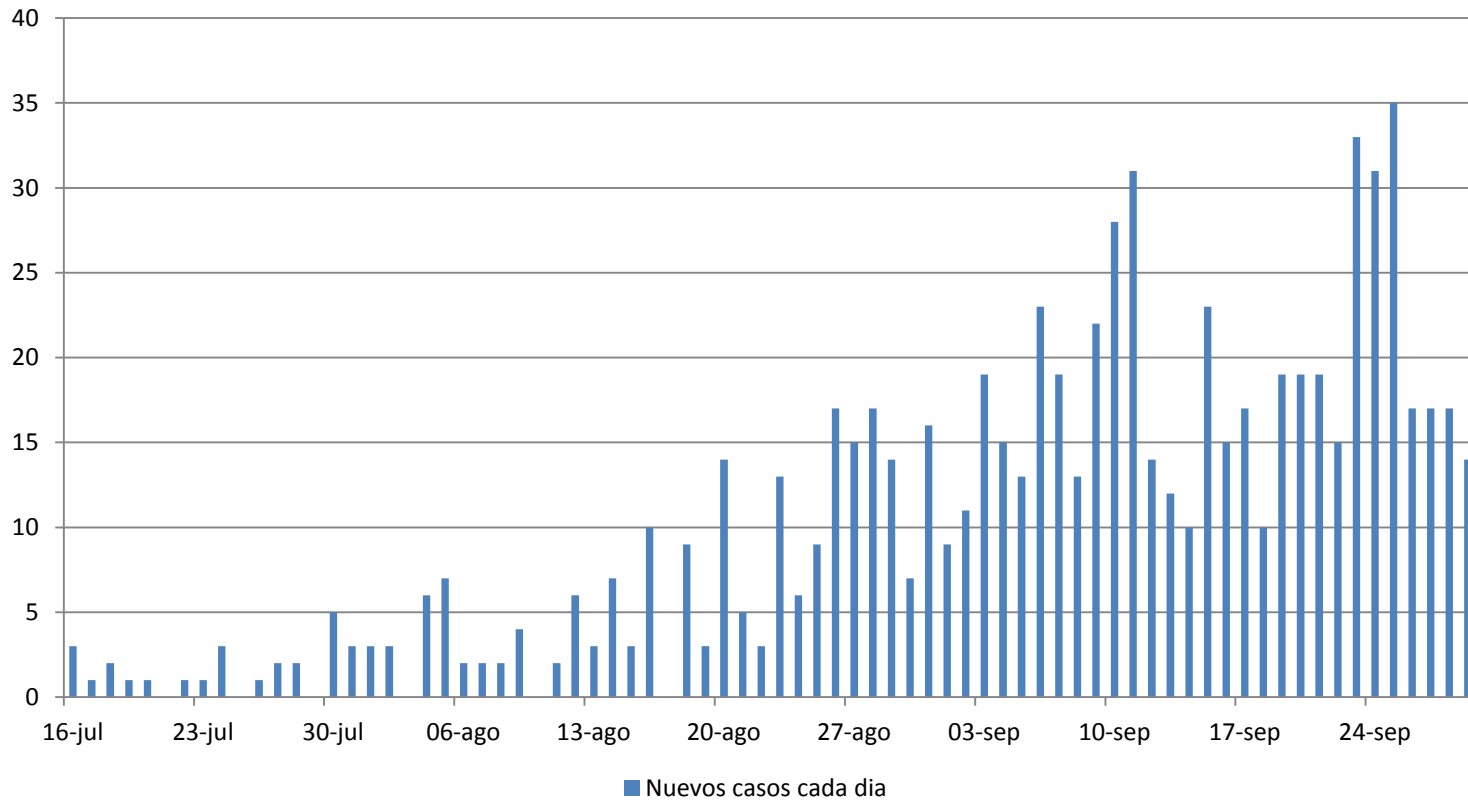
Nota: Desde el 18 de Septiembre de sábado a lunes se promedian sobre el total de los 3 días

# Molina de Segura. Casos a partir del 16 de Julio hasta el 28 de Septiembre POR SEMANAS



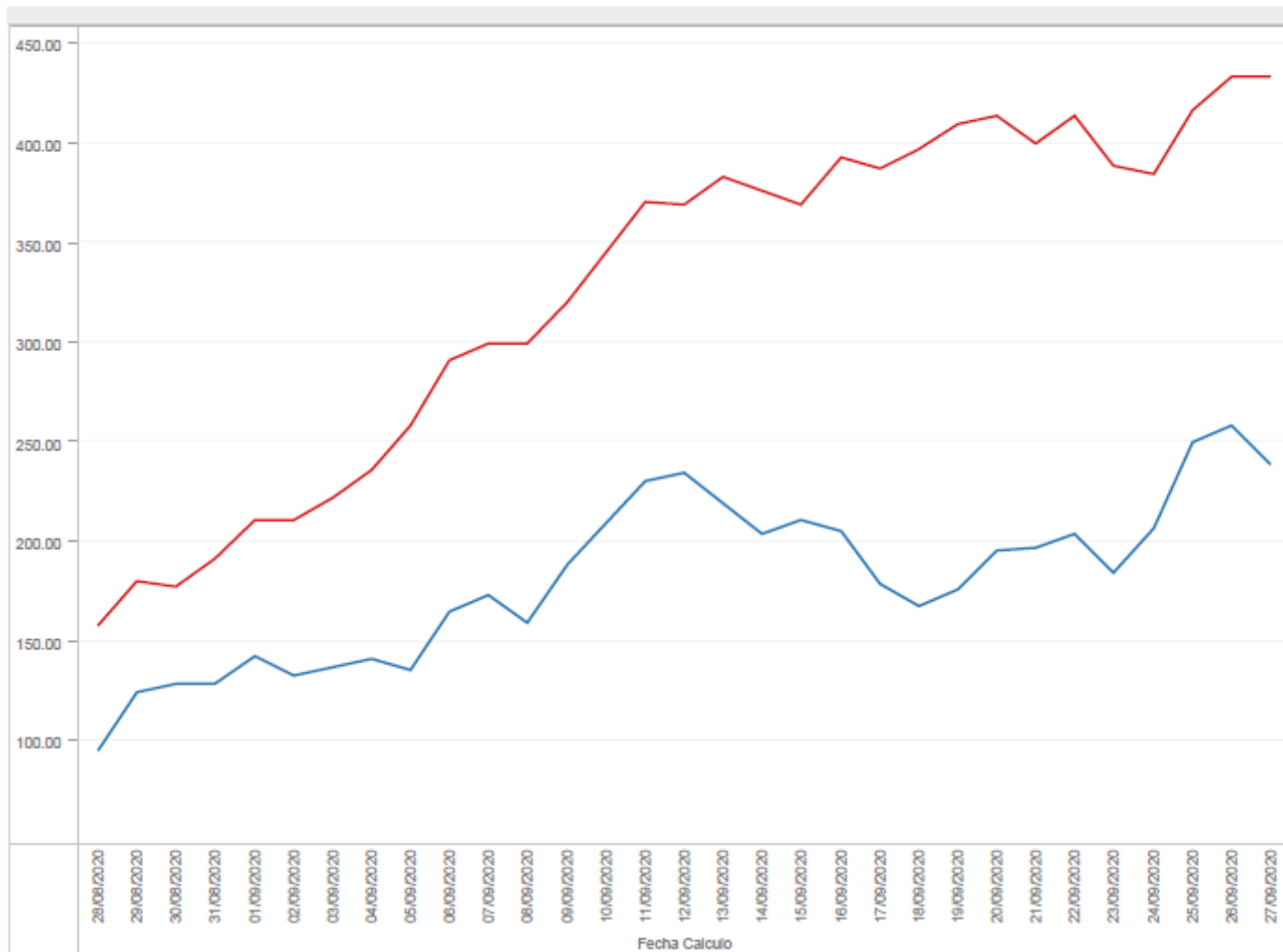
# Casos nuevos cada día desde el 16 de Julio al 29 de Septiembre

## Nuevos casos cada día



Nota: Desde el 18 de Septiembre de sábado a lunes se promedian sobre el total de los 3 días

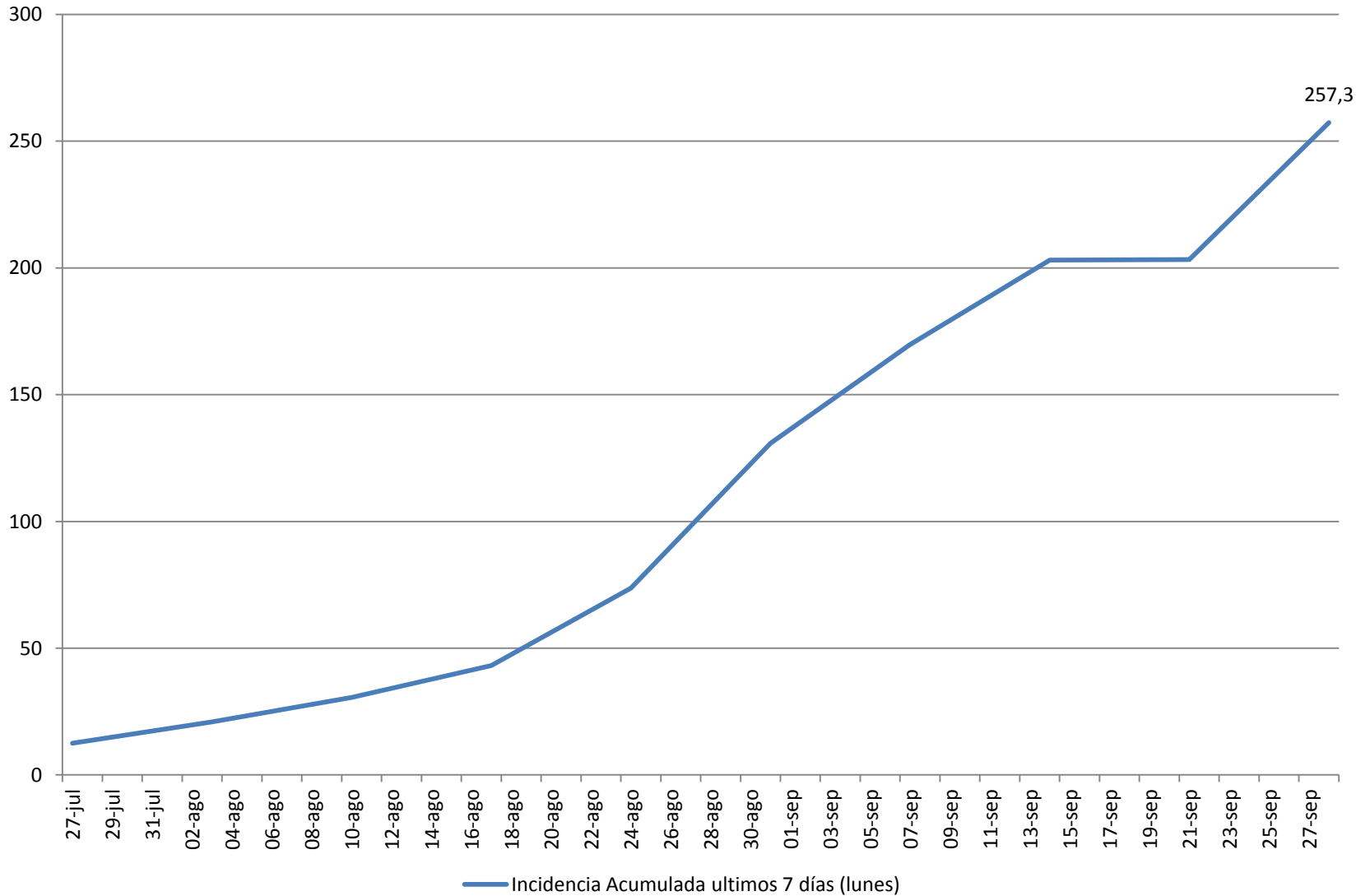
# Evolución Incidencia Acumulada en 7 y 14 días del 28/8 al 27/09



— I.A. en 14 días

— I.A. en 7 días

## Incidencia Acumulada ultimos 7 días (lunes)



## Incidencia Acumulada en 7 y 14 días los lunes y variación en %

LUNES	ACTIVOS	Incremento	IA 14 DÍAS	Incremento	IA 7 DÍAS	Incremento
20-jul	11					
27-jul	17	55%			12,5	
03-ago	21	24%	32,0		20,9	67%
10-ago	30	43%	51,5	61%	30,6	46%
17-ago	46	53%	73,7	43%	43,1	41%
24-ago	81	76%	116,9	59%	73,7	71%
31-ago	127	57%	198,9	70%	130,8	77%
07-sep	185	46%	306,0	54%	169,7	30%
14-sep	239	29%	375,6	23%	203,1	20%
21-sep	244	2%	409,0	9%	203,1	0%
28-sep	302	24%	467,4	14%	257,3	27%

## Incidencia por Zonas Básicas de Salud de Molina a 29 de Septiembre

Tabla 2. Casos confirmados COVID19 desde 10 de mayo y zona básica pertenenc. (continuac.)

Zona Básica Salud	Población	Casos PCR+ acum.	IA*	Casos PCR+ últ.14 días		Casos PCR+ últ. 7 días	
				Casos	IA*	Casos	IA*
Molina / Este	28158	69	245.0	20	71.0	14	49.7
Molina / Norte	22005	256	1163.4	116	527.2	62	281.8
Molina / Sur	21727	513	2361.1	197	906.7	107	492.5



## **Casos nuevos por país de nacimiento desde el 10 al 19 de Septiembre. Total 214 casos**

- España: 63,1 %
- Latinoamérica: 25,2 %
  - Ecuador: 14,5 %
  - Colombia: 3,7 %
  - Bolivia: 3,7 %
  - Otros: 3,7 %
- Marruecos: 4,7 %
- Este de Europa: 5,6 %
- Resto de Europa: 0,9 %
- Otros: 0,5 %

## Distribución por edades y sexo casos nuevos desde el 10 al 19 de Septiembre.

**Total 214 casos**

Edad	Total	Mujeres	Hombres
< 15 a. *	16,4 %	12,7 %	21,6 %
15 a 35 a.	29,4 %	28,6 %	30,7 %
36 a 50 a.	27,1 %	34,1 %	17 %
51 a 70 a.	22,4 %	19 %	27,3 %
> 70 a.	4,7 %	5,6 %	3,4 %
Total		58,9 %	41,1 %

**\* Entre los menores de 15 a. Tota 35 casos.**

Edad	Total	Mujeres	Hombres
< 10 a.	7,1 %	5,6 %	9,1 %
10 a 14 a.	9,3 %	7,1 %	12,1 %

**Incidencia acumulada por 100.000 habitantes por edades y sexo casos nuevos desde el 10 al 19 de Septiembre (10 días).**

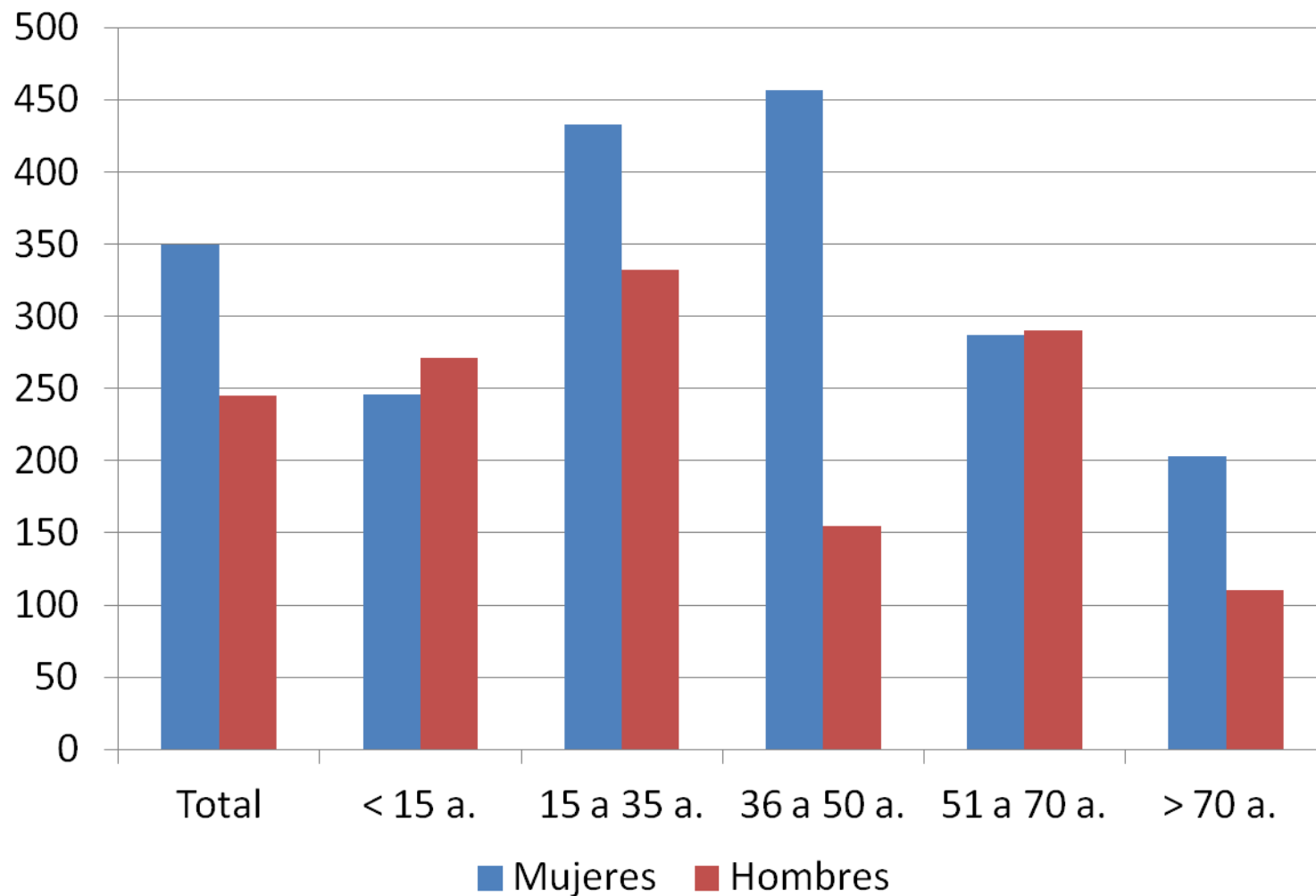
**Total 214 casos**

<b>Edad</b>	<b>Total</b>	<b>Mujeres</b>	<b>Hombres</b>
< 15 a. *	259	246	271
15 a 35 a.	383	433	332
36 a 50 a.	304	457	155
51 a 70 a.	288	287	290
> 70 a.	161	203	110
Total	298	350	245

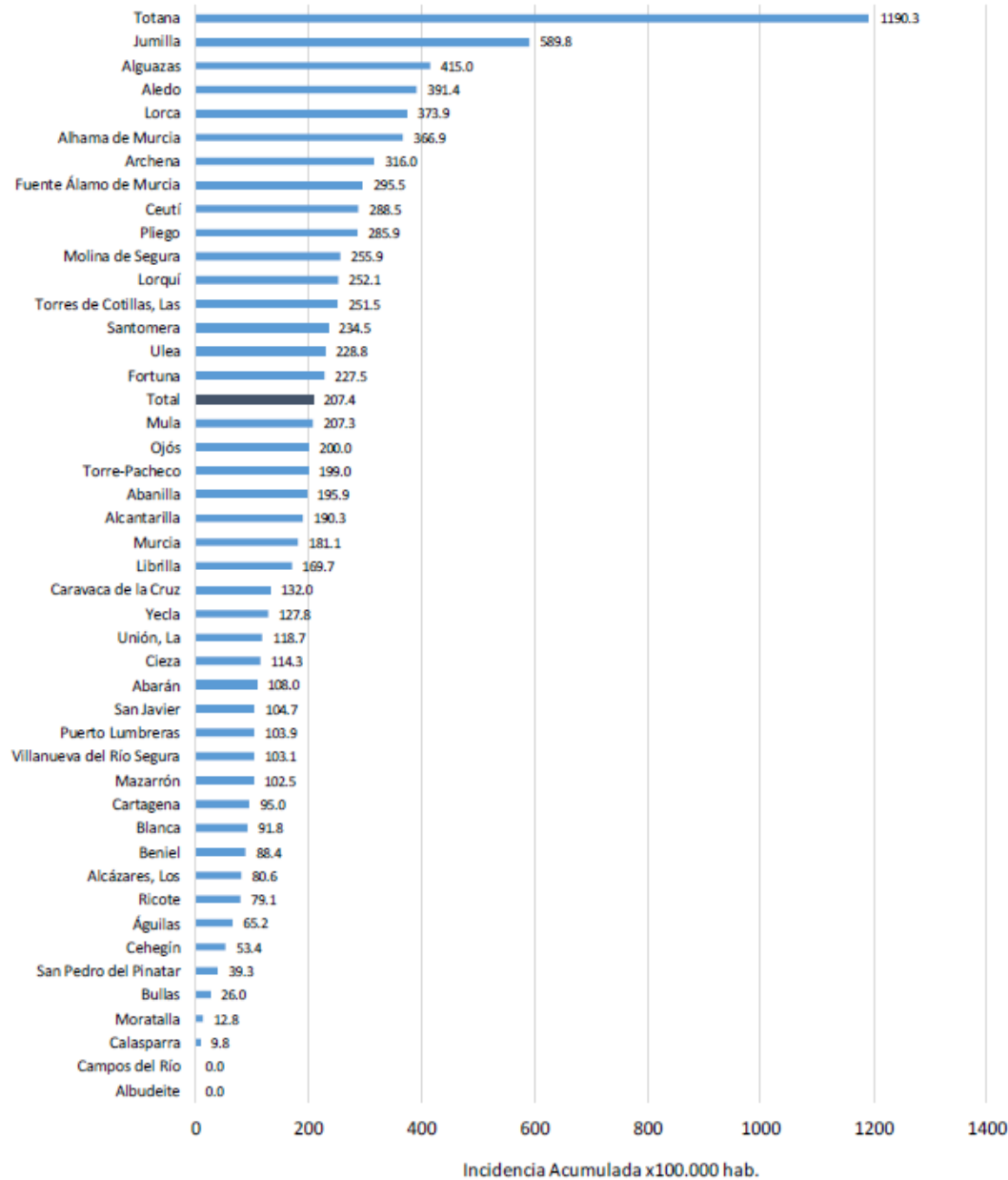
Nota: Con fines de comparación. Incidencia acumulada en 10 días. No comparable con las acumuladas en 7 ni 14 días.

# Incidencia acumulada por 100.000 habitantes por edades y sexo casos nuevos desde el 10 al 19 de Septiembre (10 días).

**Total 214 casos**



**Figura 6. Incidencia acumulada x100.000 habitantes últimos 7 días según municipio de residencia. Región de Murcia**



A fecha 29 de Septiembre